



大开纸多功能打印机

JT-1500系列

多功能型

JT-1500-MF

打印机型

JT-1500-PL

快速参考指南

使用前请仔细阅读本书以确保正确地使用。另外，阅后请妥善保管，以便随时取阅。

JWSD000100



前言

感谢您购买大开纸多功能打印机 JT-1500 系列。

本书说明 JT-1500PL 与 JT-1500-MF 两种装置的基本操作方法。详细内容请参阅各使用说明书的 PDF 数据。

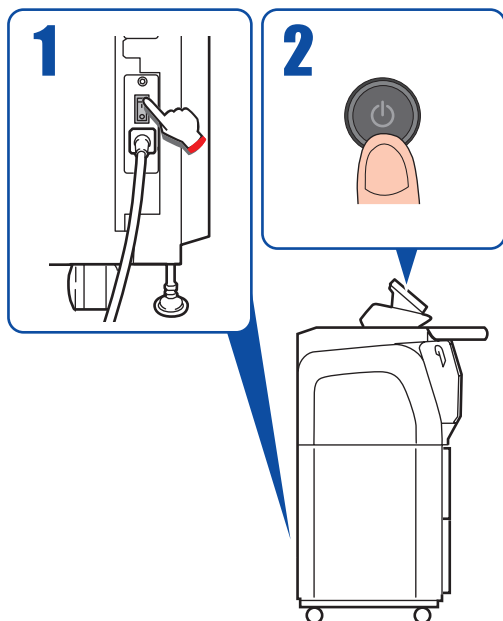
目录

电源 ON/OFF	3	通过 PC 操作打印机 MF	23
电源 ON	3	发生故障时	24
电源 OFF	3	显示错误信息	24
模式键	3	图纸出现污点	24
纸张的更换	4	变更进入节电模式的时间	24
补充墨粉	6	空闲时的纸张自动切断	24
废粉盒的更换	8	开关门时的纸张自动切断	25
带电设备的更换	10	调整打印浓度	25
感光鼓组件的更换	12	描图纸起皱	25
各部分名称	14	根据打印数据选择纸张	25
引起卡纸	16	数据漏印或数据接收延迟	26
复印方法 MF	22		

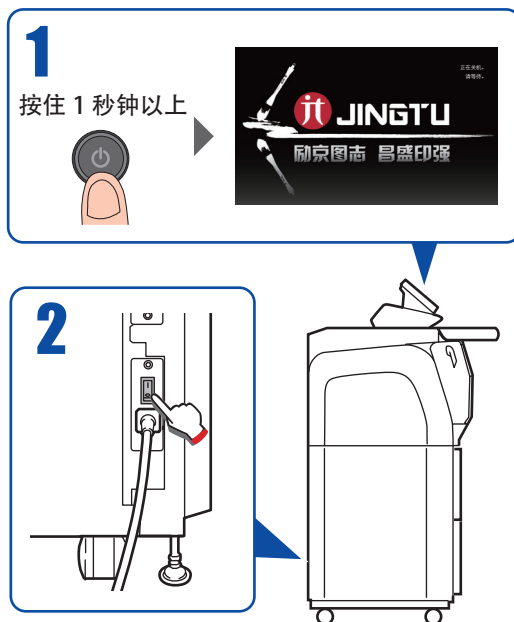


电源ON/OFF

电源 ON



电源 OFF



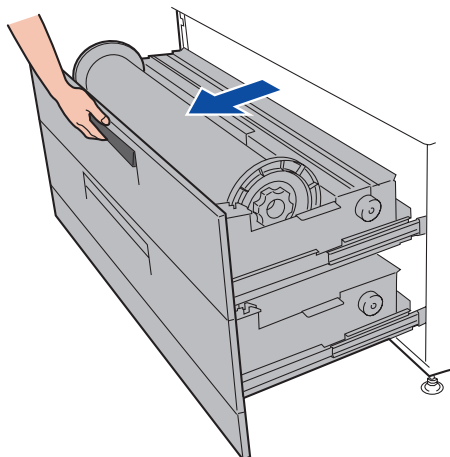
模式键



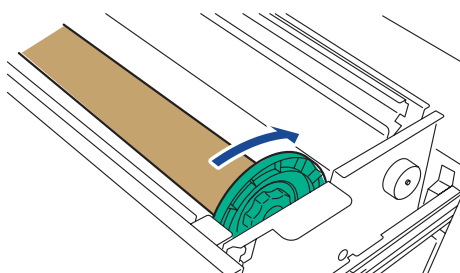
- “复印” 键 **MF**
用于切换为复印模式，按键旁边的绿色指示灯点亮。
详情请参阅“使用说明书（多功能篇）”。
- “发送” 键
暂无此功能。
- “扫描” 键 **MF**
暂无此功能。
- “打印” 键
用于切换为打印模式，此时可进行打印。
- “菜单” 键
用于切换为菜单模式。可在该模式下进行本装置的各种设定。

纸张的更换

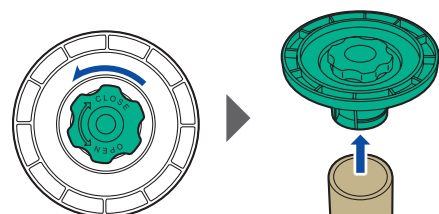
1



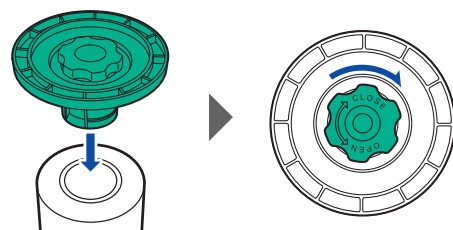
2



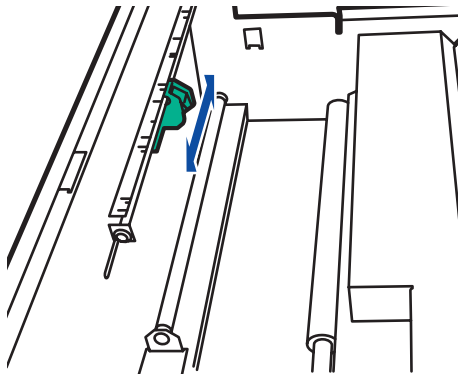
3



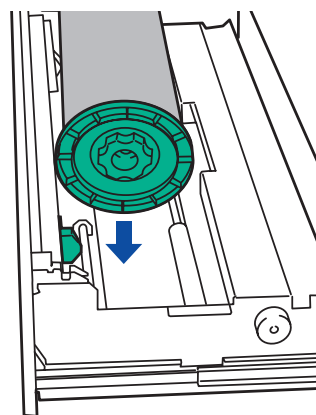
4



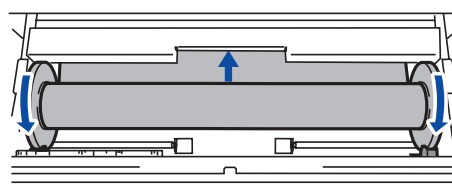
5



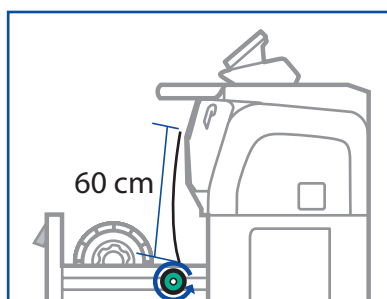
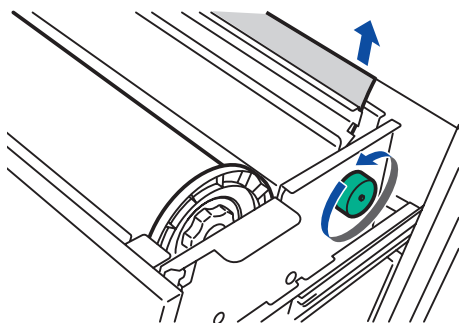
6



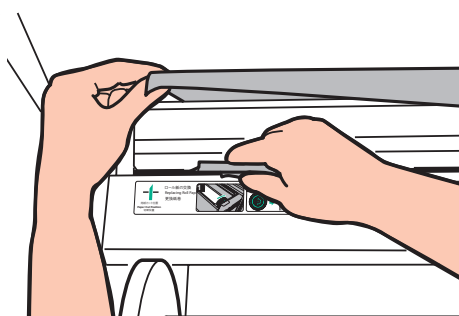
7



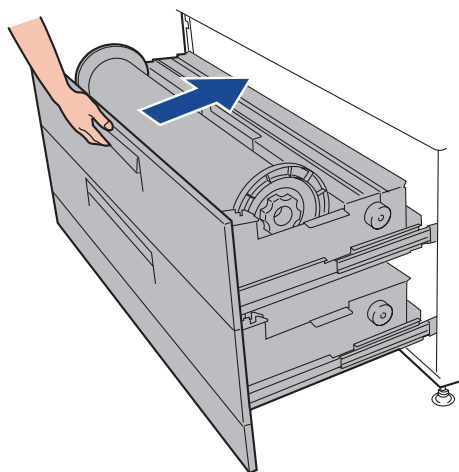
8



9



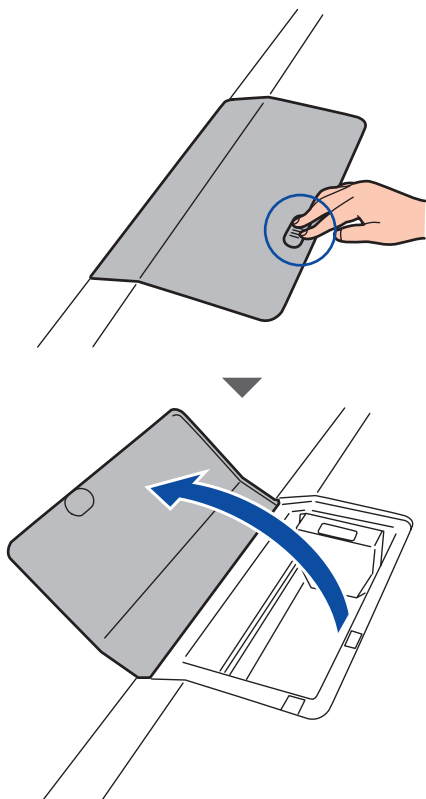
10



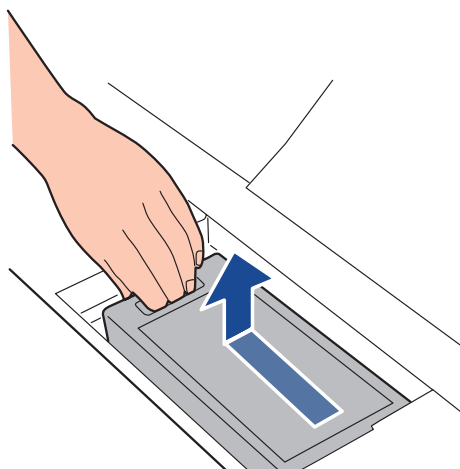


补充墨粉

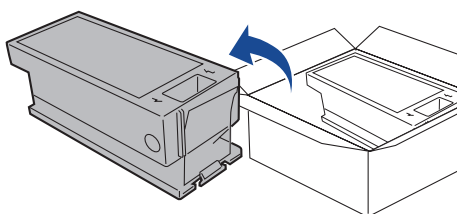
1



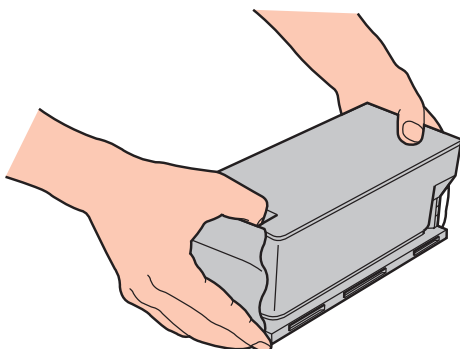
2



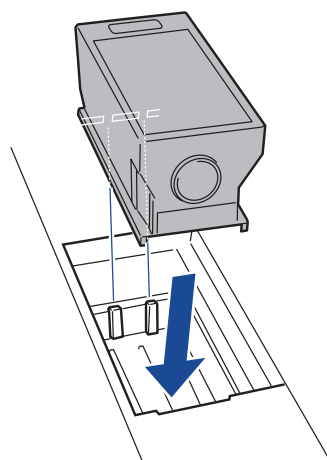
3



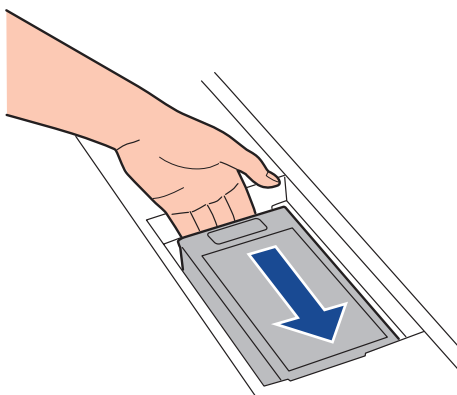
4

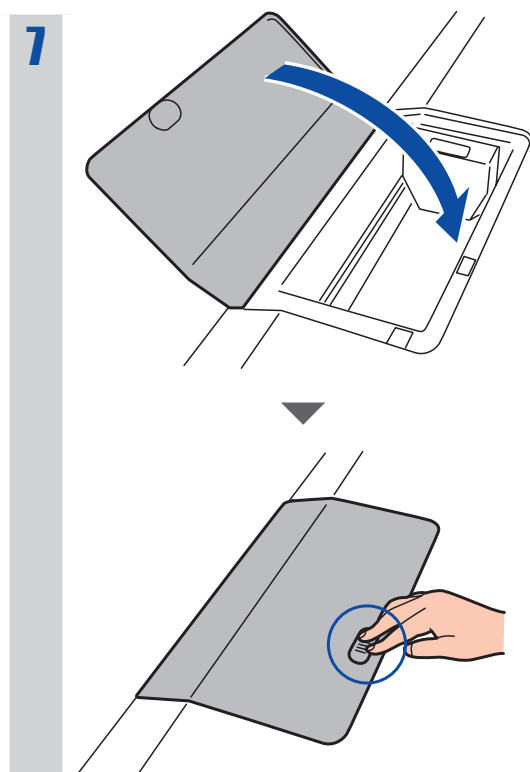


5



6



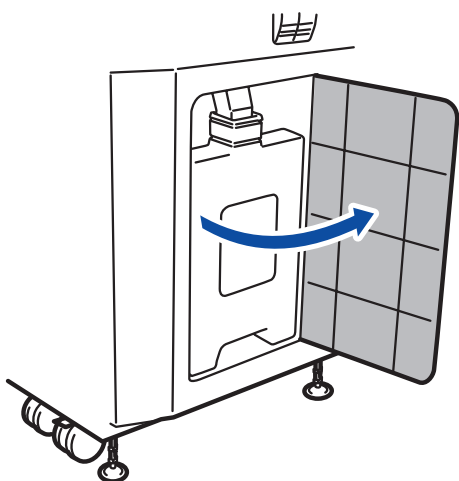
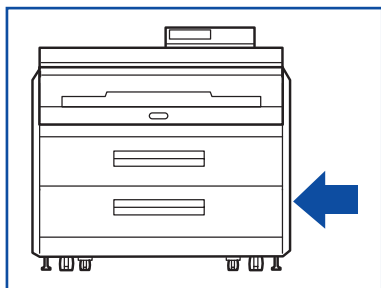


使用后墨盒的处理方法

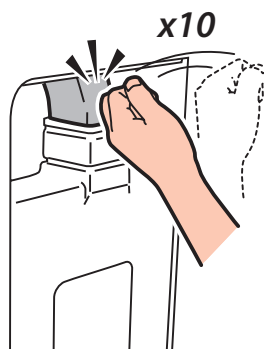
有关已使用耗材的回收方法，请遵守所居住区域的法律规定。

废粉盒的更换

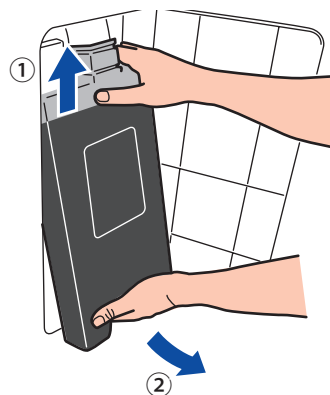
1



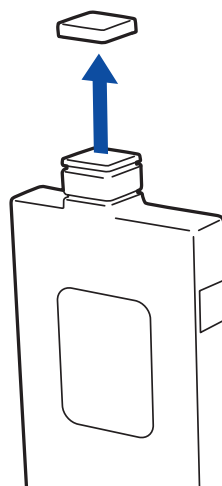
2



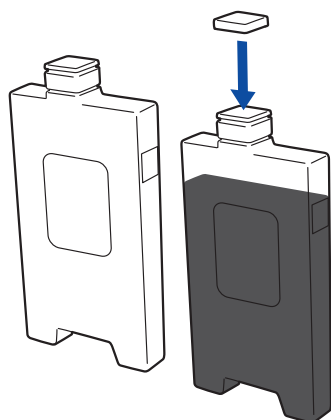
3



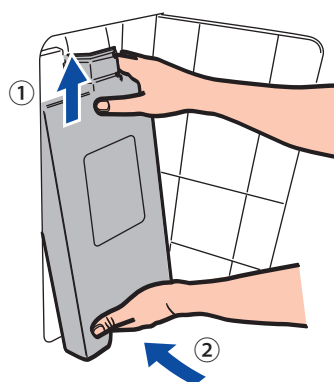
4



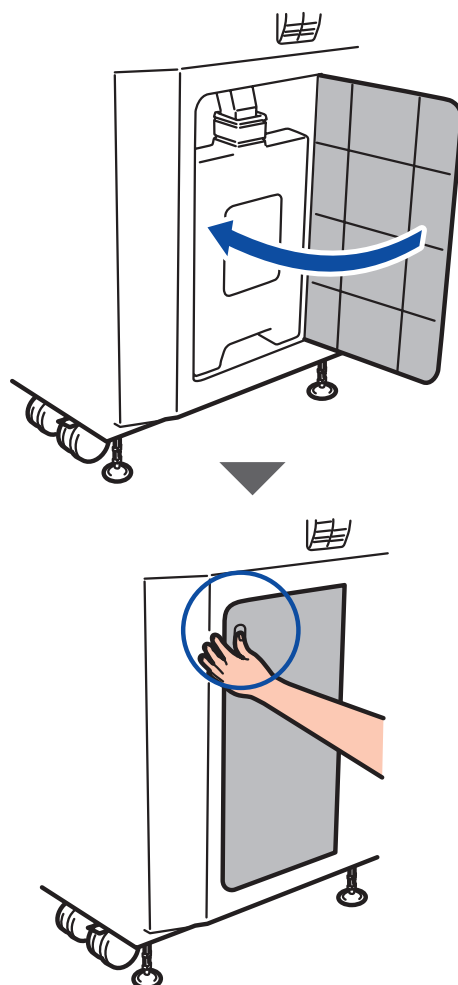
5



6



7



使用后废墨盒的处理方法

有关已使用耗材的回收方法，请遵守所居住区域的法律规定。

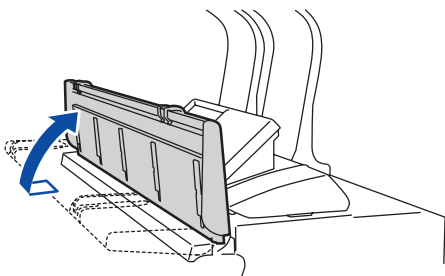
带电设备的更换

1

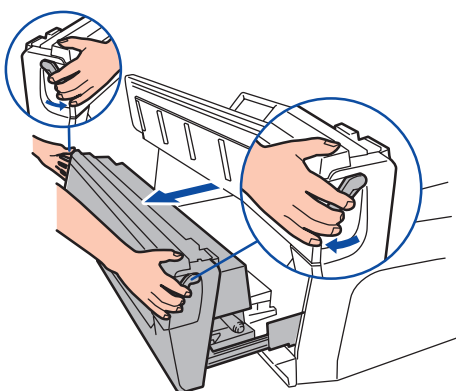
按住 1 秒钟以上



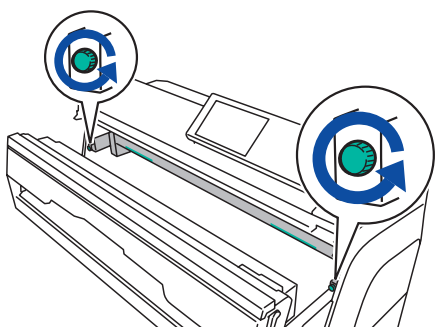
2



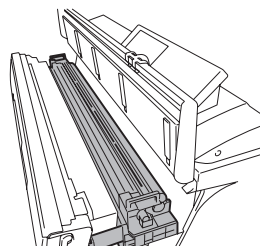
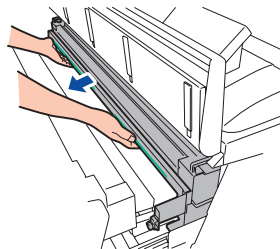
3



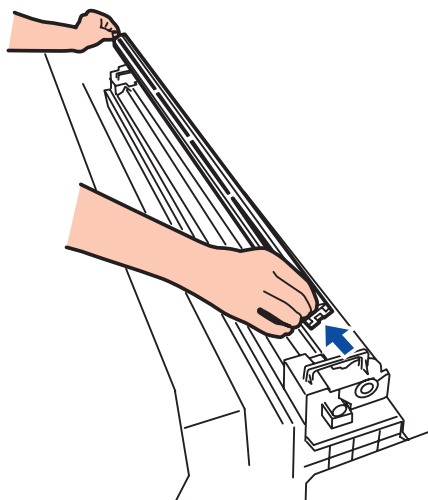
4



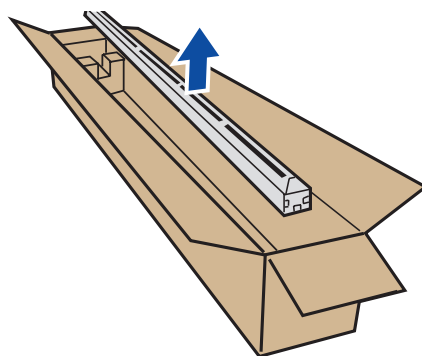
5



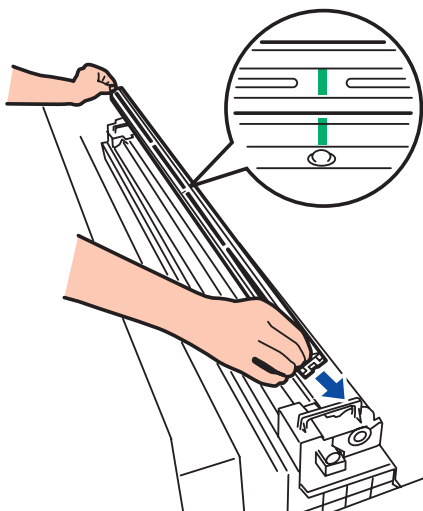
6



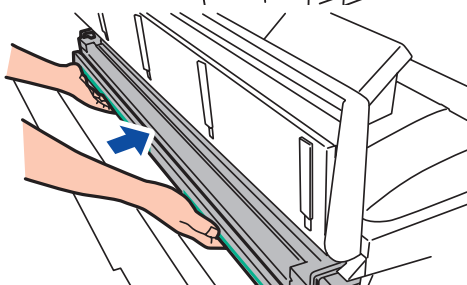
7



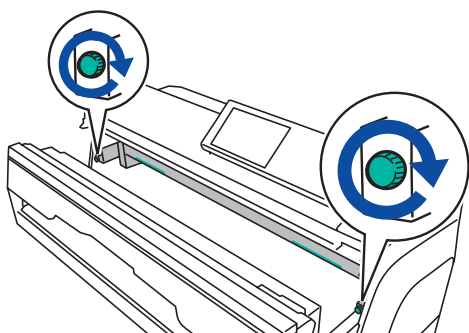
8



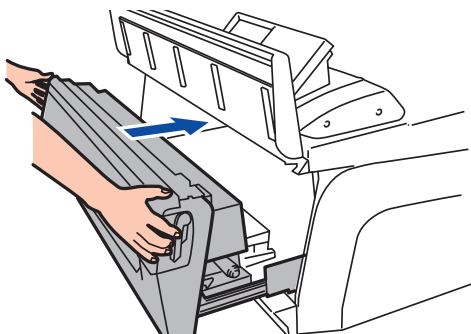
9



10



11



12



参考 ◇ 带电设备无论左右任意方向，均可安装。

产生条纹状的脏污时，有时通过左右翻转带电设备可使症状消除。

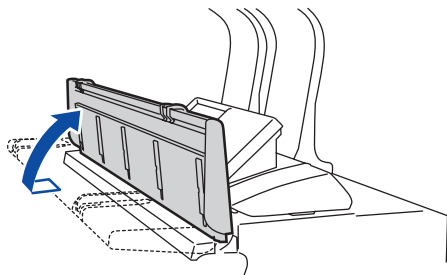
感光鼓组件的更换

1

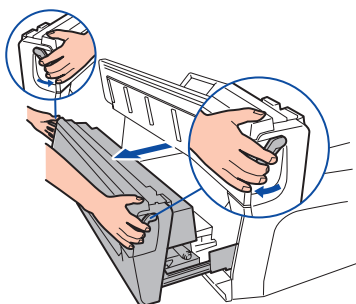
按住 1 秒钟以上



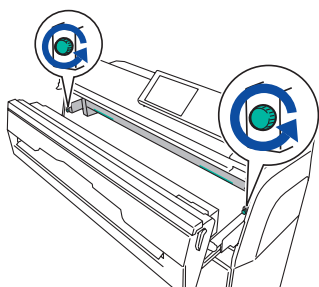
2



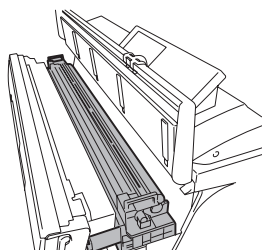
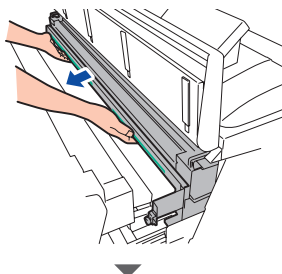
3



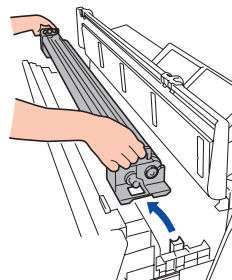
4



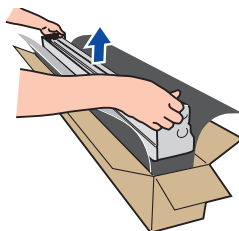
5



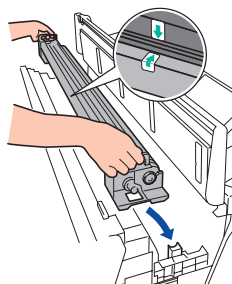
6



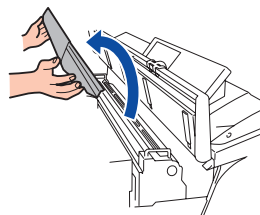
7



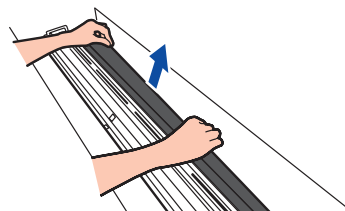
8



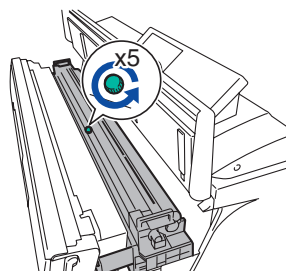
9



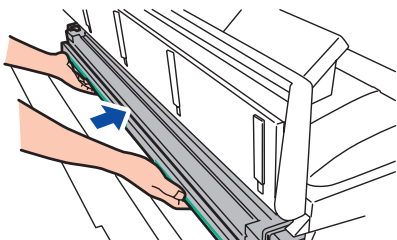
10



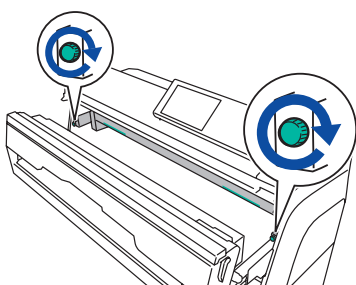
11



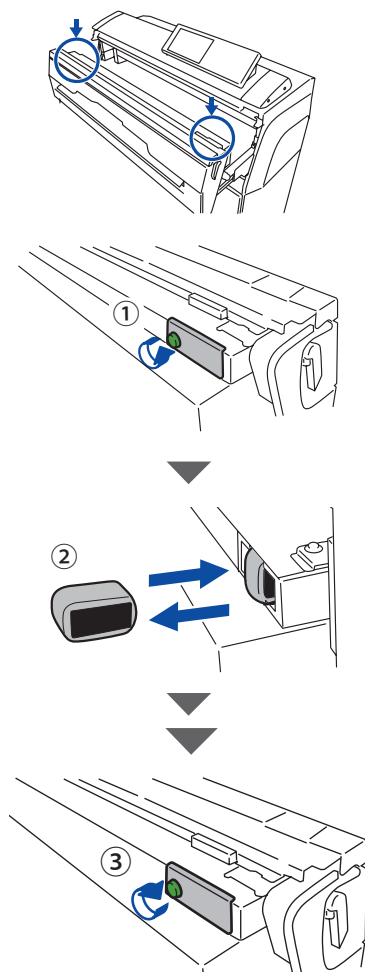
12



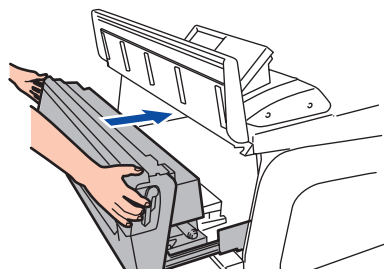
13



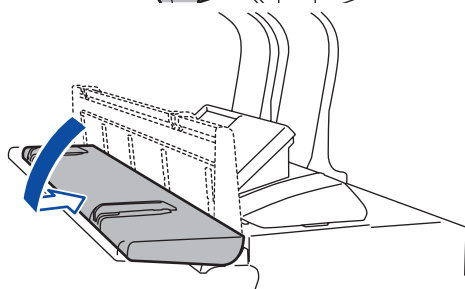
14



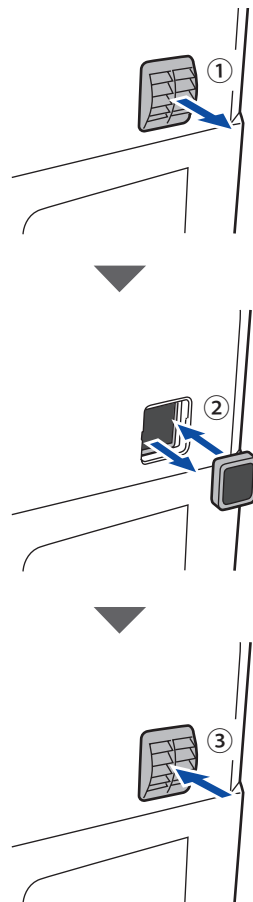
15



16



17



18

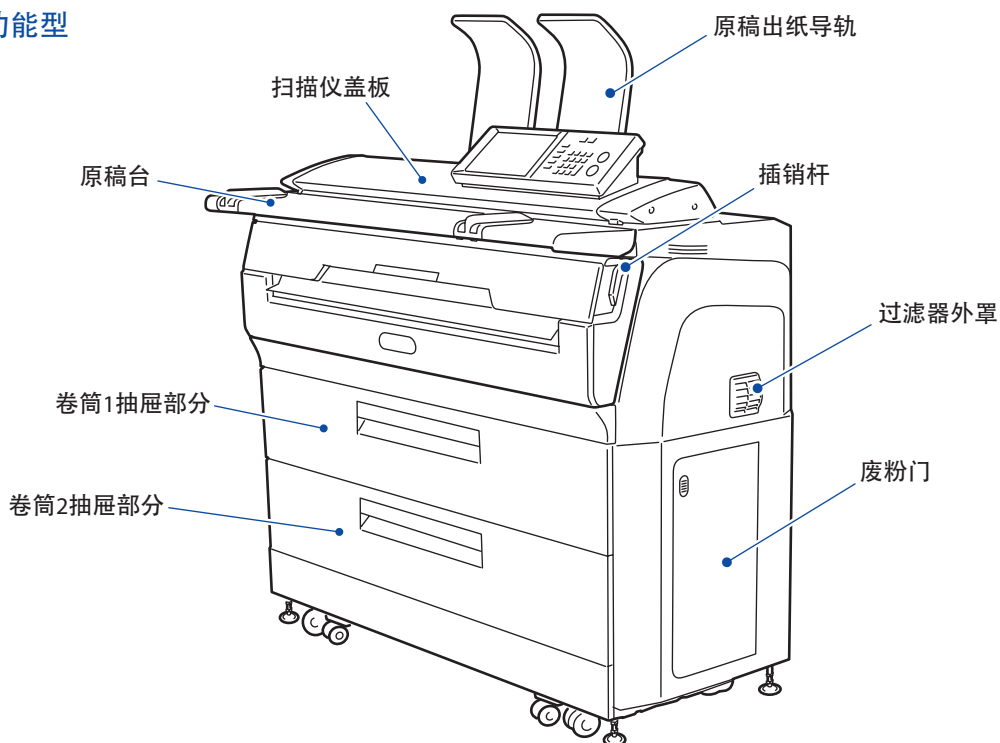




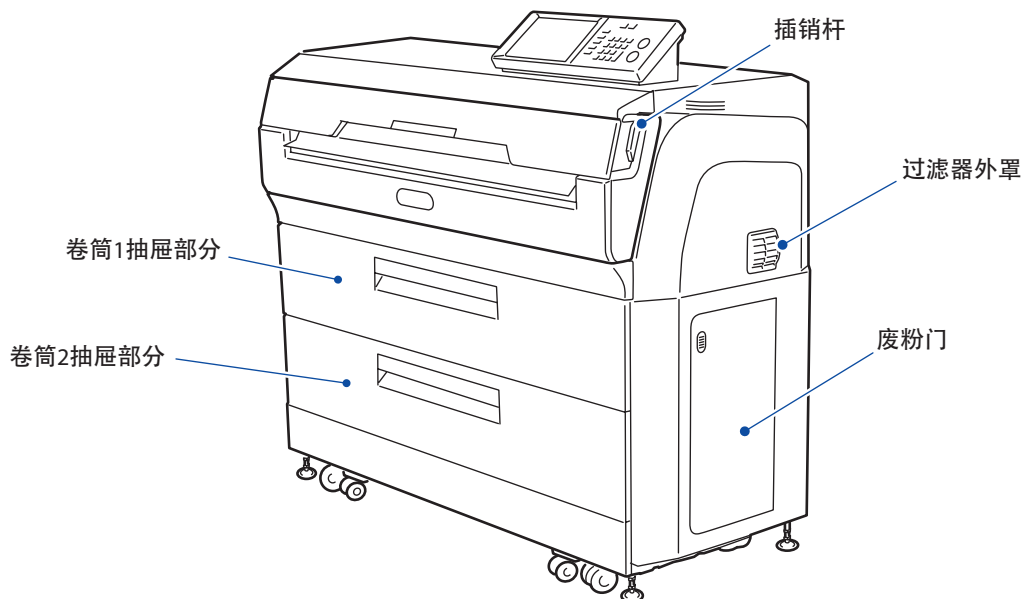
各部分名称

正面

多功能型

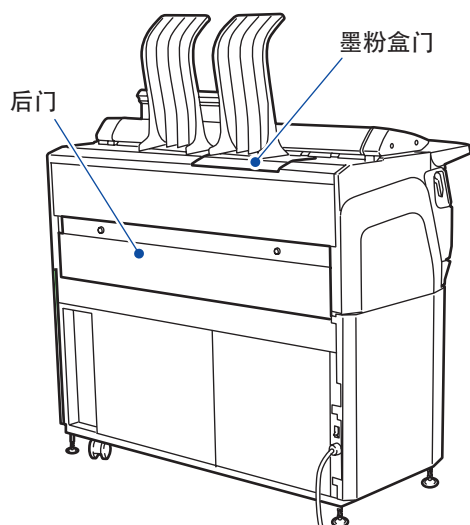


打印机型

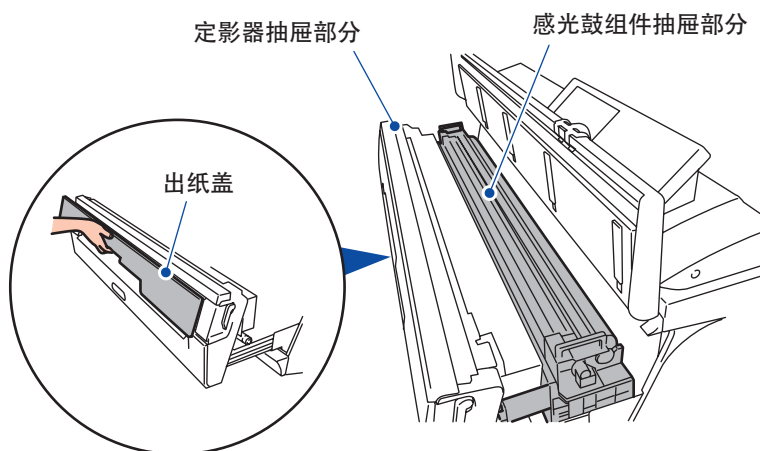
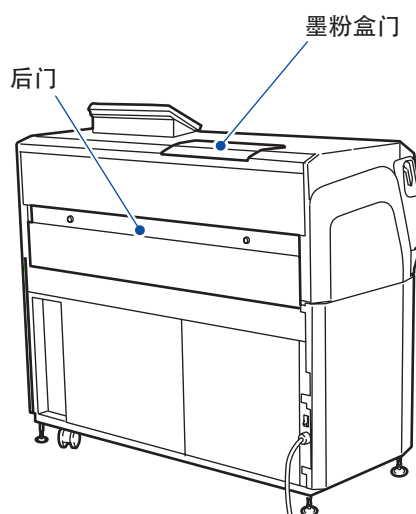


背面

多功能型



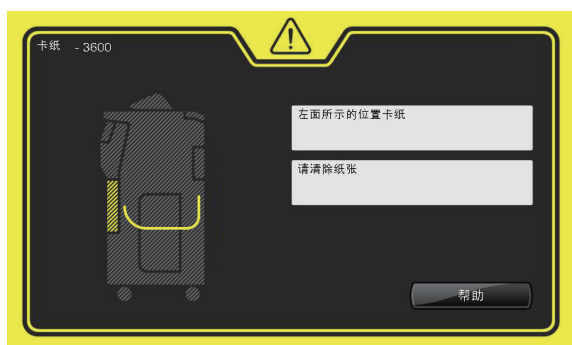
打印机型





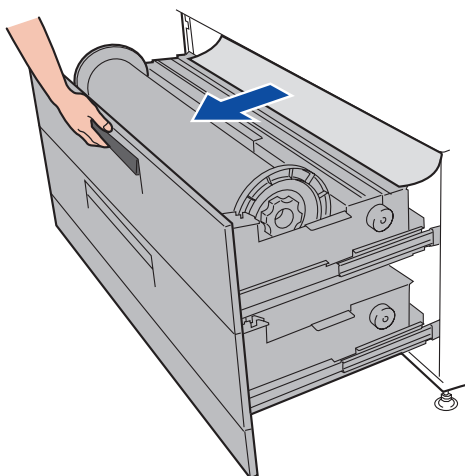
引起卡纸

根据卡纸的位置，显示开始处理的门。
请打开显示的门，处理卡纸。

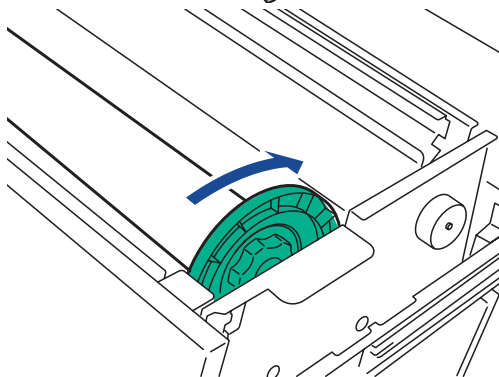


→ 卷筒抽屉部分的卡纸

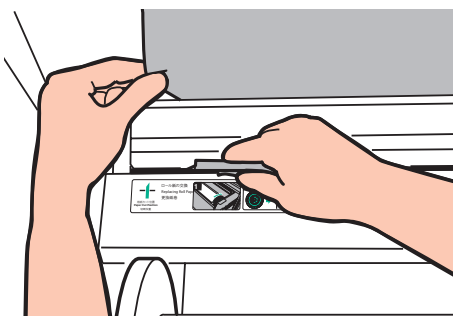
1



2



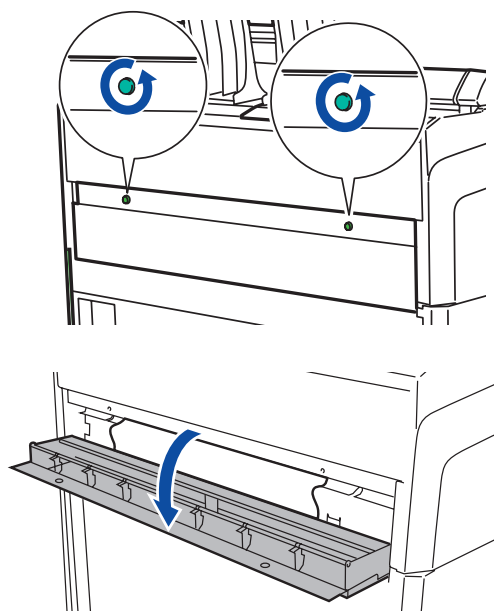
3



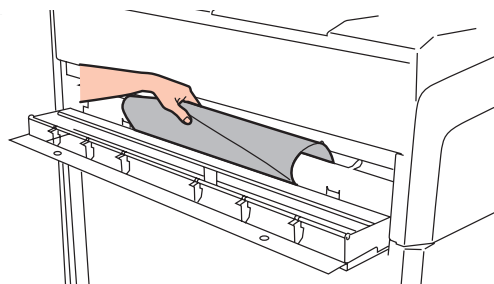


→ 后门卡纸

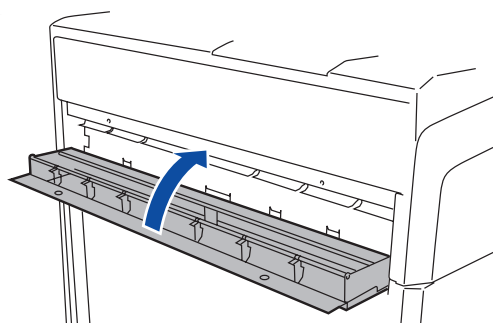
1



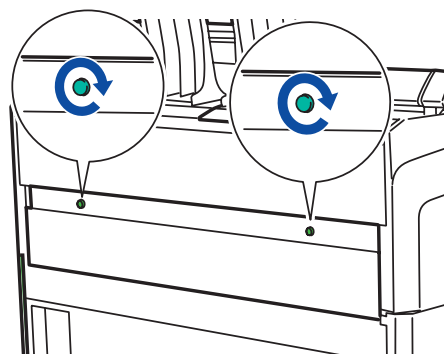
2



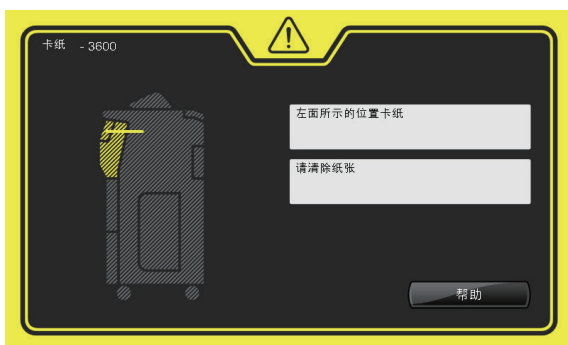
3



4

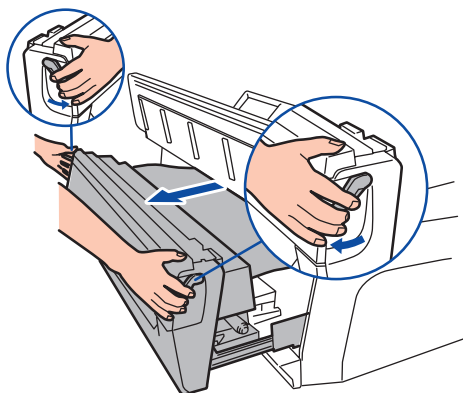


引起卡纸

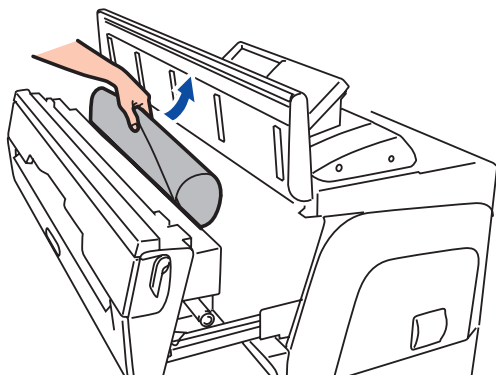


→ 定影部分的卡纸

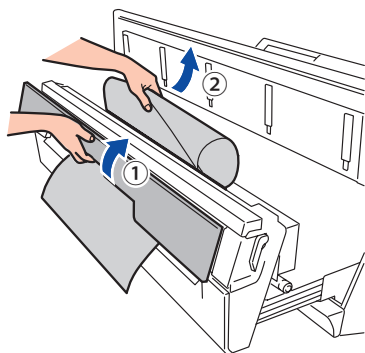
1



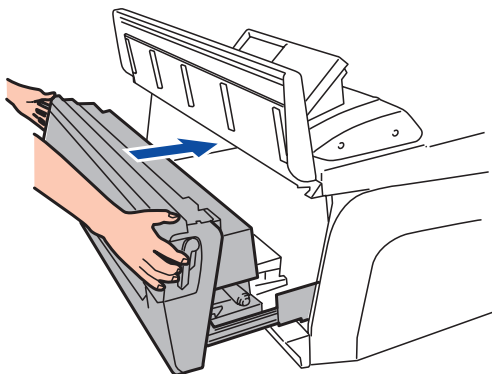
2

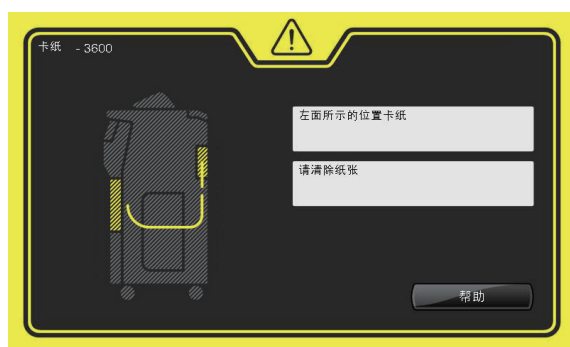


无法拉出纸张时

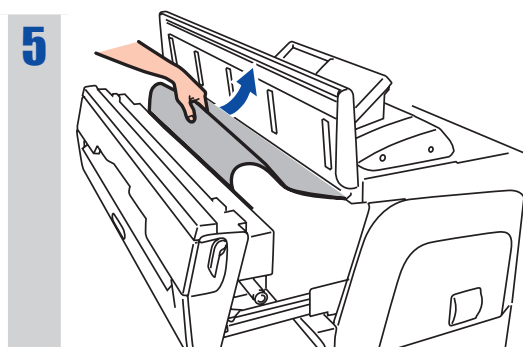
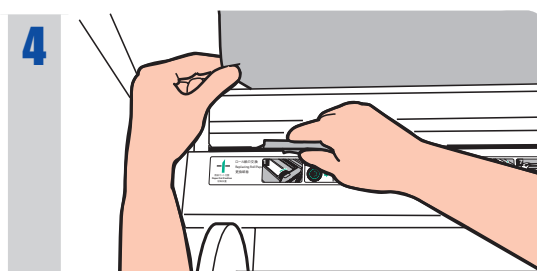
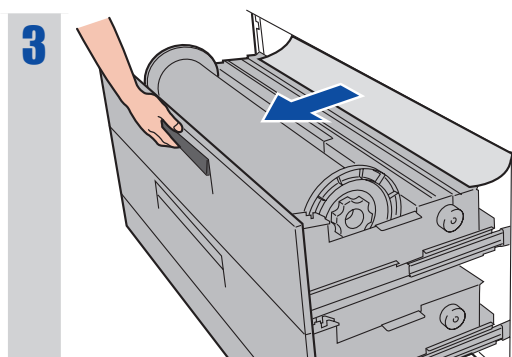
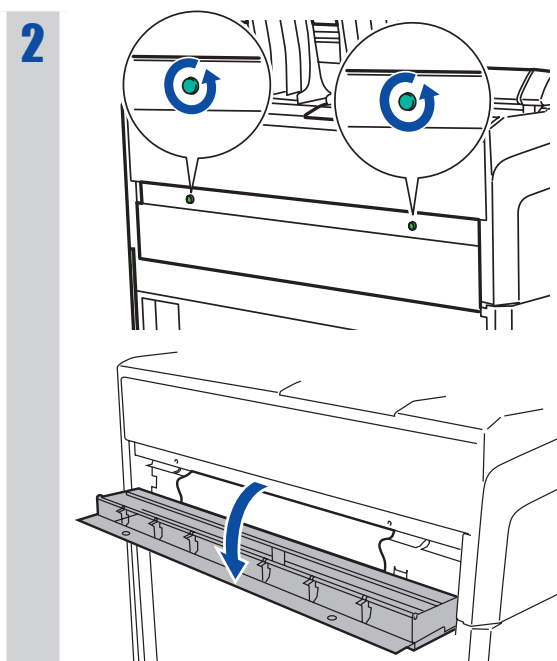
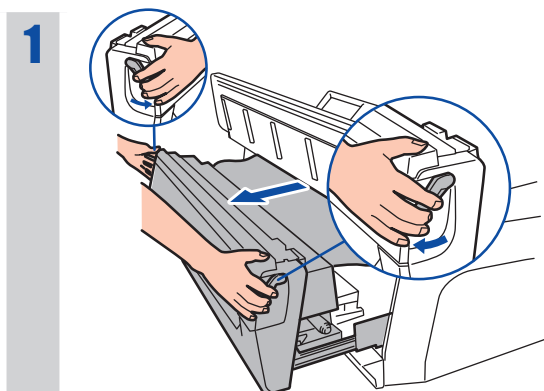


3

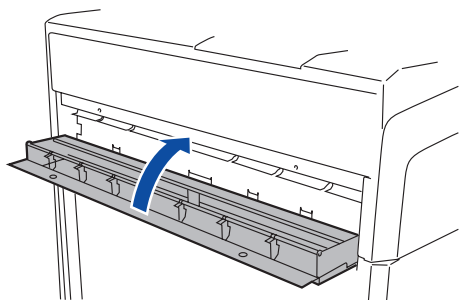




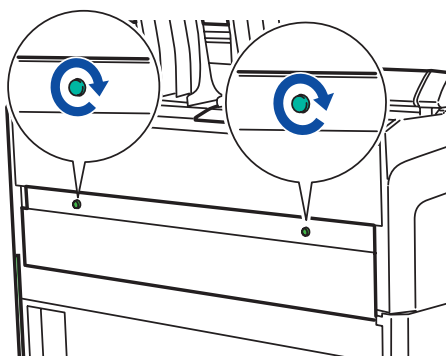
→ 卷筒抽屉部分与前门卡纸



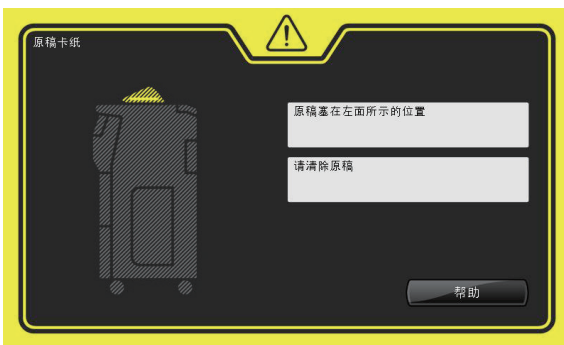
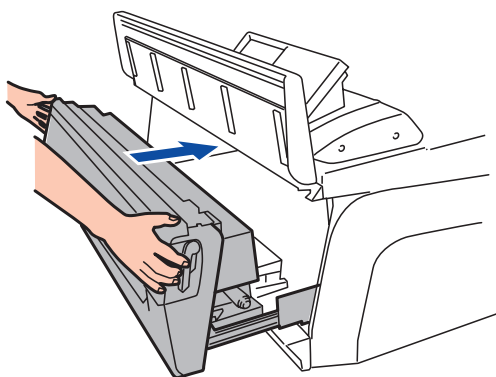
6



7

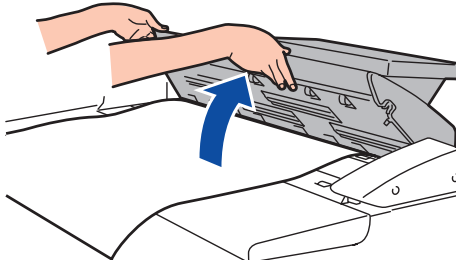


8

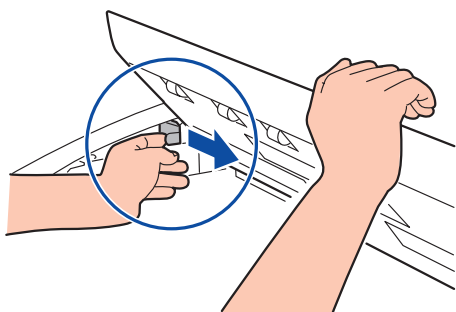


→ 原稿卡纸 MF

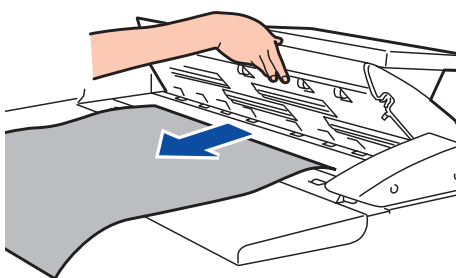
1



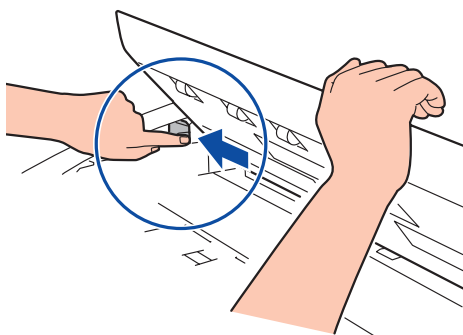
2



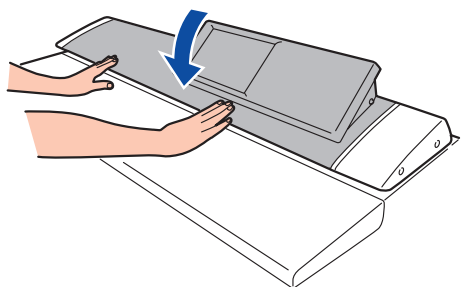
3



4



5





复印方法

MF



放入原稿。

将要复印的面朝下，沿着原稿宽度导轨放入本装置。
插入的原稿将自动被导入本装置。



通过PC操作打印机

MF

1 启动 Web 浏览器，在地址栏中输入“http://（本装置侧设定的 IP 地址）/”，然后按下“Enter”键。

2 单击“中文”。

3 从左面的菜单中单击任意项目，确认各种设定或打印机的状态。

显示错误信息

请根据面板信息进行处理。

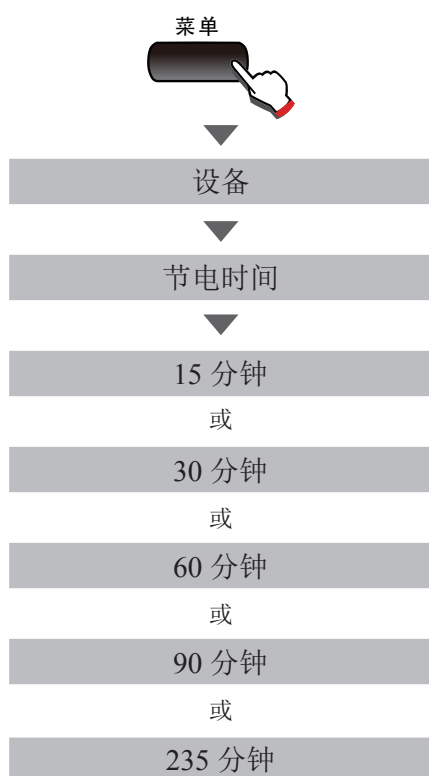
或请参阅**使用说明书（打印机主机篇）第 5 章**。

图纸出现污点

请更换感光鼓组件。（**第 12 页**）

变更进入节电模式的时间

设定设备菜单的节电时间。



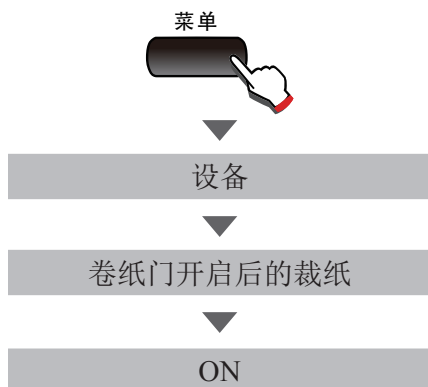
空闲时的纸张自动切断

设定设备菜单的页头裁纸时间。



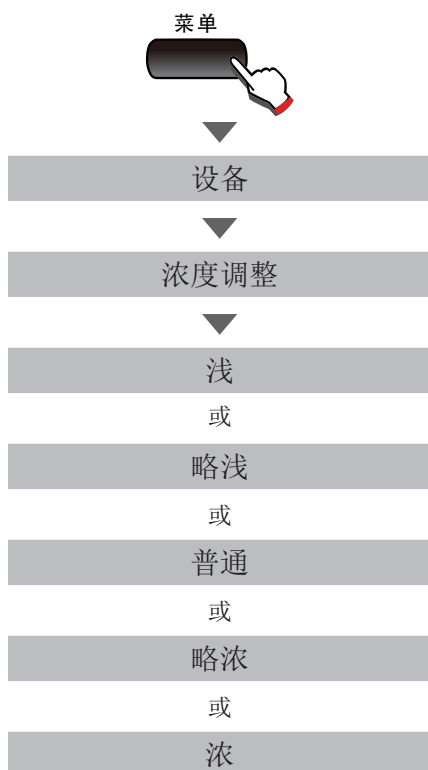
开关门时的纸张自动切断

将设备菜单的卷纸门开启后的裁纸设为“ON”。



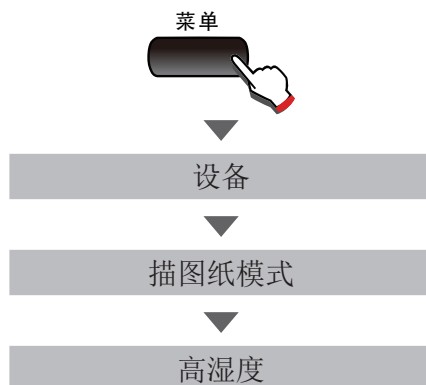
调整打印浓度

设定设备菜单的浓度调整。



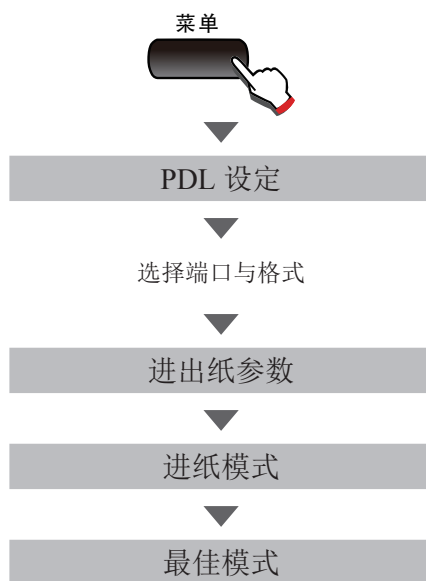
描图纸起皱

将设备菜单的描图纸模式设为“高湿度”。



根据打印数据选择纸张

在进纸模式下设为“最佳模式”。



数据漏印或数据接收延迟

变更驱动程序的操作。

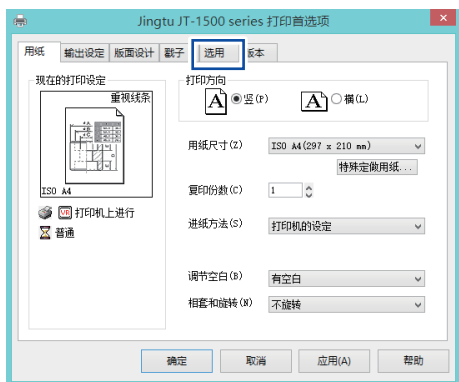
1 打开“开始菜单”的“设备和打印机”。



2 右键单击“Jingtu JT-1500 series”，然后单击“打印首选项”。

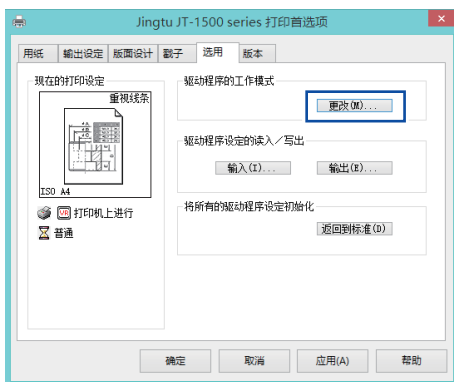


3 单击“选用”标签。



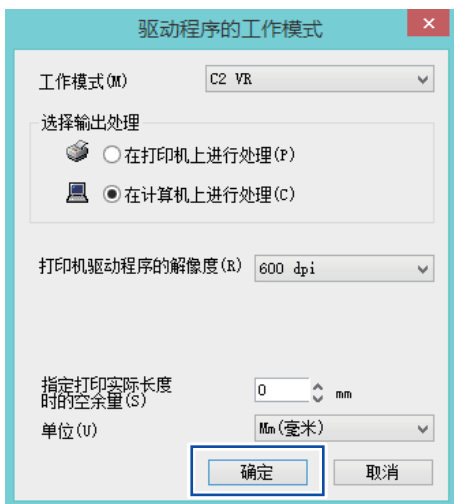
4

单击驱动程序操作模式的“更改”。



5

从输出处理选择的“在打印机上进行处理”变更为“在计算机上进行处理”，然后单击“确定”。



6

单击“应用”。



7 单击“确定”。

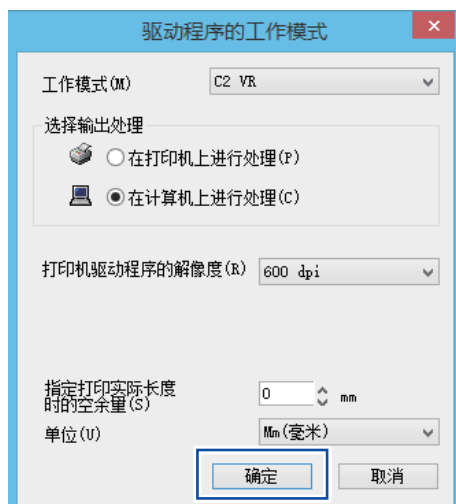


8 进行打印。

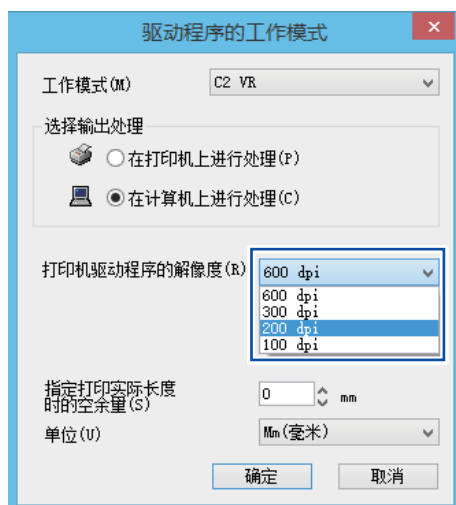
症状未得到改善时，请进行以下设定操作。

症状未得到改善时

1 执行步骤 1～4，打开“驱动程序的工作模式”。

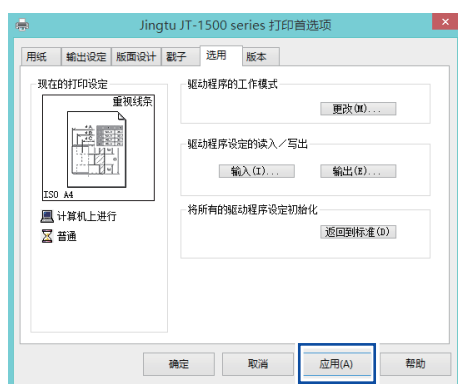


2 将打印机驱动程序的分辨率选为“200 dpi”或“100 dpi”，然后单击“OK”。



3

单击“应用”。



4

单击“确定”。



5

进行打印。

有关已使用耗材的回收方法，请遵守所居住区域的法律规定。

通 知

基于电子信息制品污染防治管理办法，JT-1500系列的《有毒有害物质以及元素的表示》和《环境保护使用期限的说明》列于下表

部件名称	有毒有害物质或元素					
	铅 (Pb)	汞 (Hg)	镉 (Cd)	六价铬 (Cr(VI))	多溴联苯 (PBB)	多溴二苯醚 (PBDE)
打印机配线板	×	○	○	○	○	○
电源	×	○	○	○	○	○
箱体	○	○	○	○	○	○
感光鼓	○	○	○	○	○	○
显影器	○	○	○	○	○	○
定影器	○	○	○	○	○	○
操作面板	×	○	○	○	○	○
电缆	○	○	○	○	○	○
扫描仪 *	×	○	○	○	○	○
<p>○：表示该有毒有害物质在该部件所有均质材料中的含量均在 SJ/T11363-2006 标准规定的限量要求以下。</p> <p>×：表示该有毒有害物质至少在该部件的某一均质材料中的含量超出 SJ/T11363-2006 标准规定的限量要求。</p> <p>* 只有 MF 多功能机型号</p>						



京图盛印（北京）科技有限公司

北京市朝阳区霄云路 25 号

TEL：400-610-6881（总机）

<http://www.jtprint.cn>

JWSD000100 2015 年 01 月

京图盛印（北京）科技有限公司 2015

禁止擅自转载。

本书的内容若有变更，恕不另行通知。

① JINGTU 为 Jintu Printing Systems Co.,Ltd. 的注册商标。

本装置为 A 级信息技术装置。在家庭环境中使用本装置可能会引起电波干扰。在这种情况下，可能会要求用户采取适当的措施。